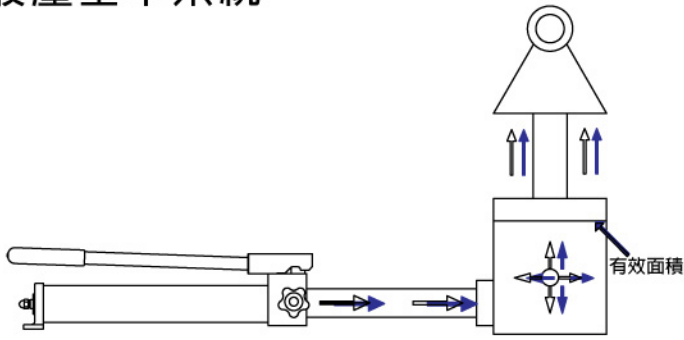
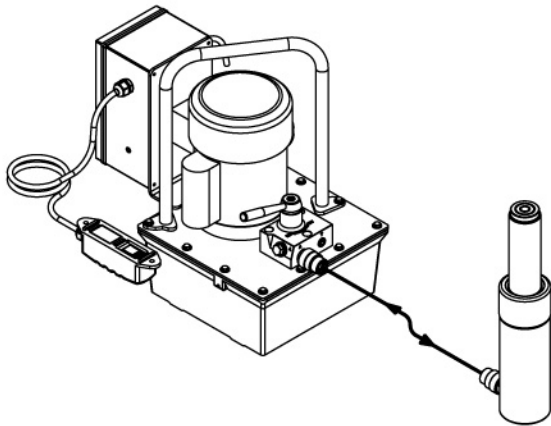


液壓基本系統



基本的液壓系統，由泵浦、單作用油缸與油管組成，其泵浦可為氣動、電動、手動或腳踏泵。

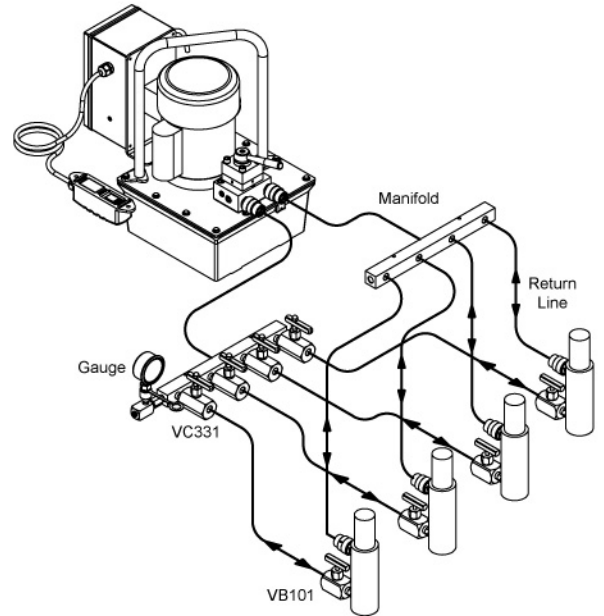


- * 流量：泵浦提供
- * 壓力：係由流量被限制而產生，所謂限制，通常是承重的結果。
- * 承載能力：油缸所產生的承載能力等於液體壓力乘上油缸的有效面積（有效面積為柱塞的圓面積）。而數個油缸組成的系統，該系統的承載能力為油缸有效面積乘上油缸的數量，再乘上壓力。

■ 公制換算表

1 U.S. Gallon = 3.785 Liters = 3.785 cu./cm	1 kPa = 6.9 psi
1 Cubic Inch = 16.39 cu./cm = 14.7 psi	1 inch = 2.54 cm = 25.4 mm
1 Metric Ton = 2,205 lbs = 1,000 kgs	1 Meter = 39.37 in.
	1 Horsepower = 745.7 Watts
	1 Ton (short) = 2,000 lbs = 907.18 kgs

液壓原理與系統



- * 多個油缸組成的液壓系統，可經由各式方向閥的配接而組成。
- * 利用各式分流閥與方向閥配接，可簡易、迅速地組成多個油缸或四個雙作用油缸的液壓系統。

■ 承載能力計算公式：

$$\frac{\text{壓力 (bar)} \times \text{油缸有效面積} \times \text{油缸數量}}{1000 \text{ kgs}} = \text{公噸}$$

速度：當使用「動力泵浦」時，油缸的頂昇速度計算，係由泵浦的流量除以油缸的有效面積。

■ 頂昇速度計算公式：

$$\frac{\text{泵浦每分鐘的流量}}{\text{油缸有效面積} \times \text{油缸數量}} = \text{柱塞的上升速度 (mm / min)}$$



產品特色

1. 種類齊全

POWERRAM生產與提供各型式、各承載能力與各種揚程的油缸，以符合用戶的日常需求。

2. 專為工業、工程與專業用戶生產製造的耐用油缸

POWERRAM的油缸皆符合ANSI/ASME B30.1的安全標準規範。含止動環、電鍍柱塞與堅固耐用的結構，提供用戶最便利與耐用的操作工具。

3. 彈簧回復

大部分的油缸均有彈簧回復設計，該彈簧採用高張力彈簧，可長期重覆拉伸，確保柱塞能安全與快速地回復。

4. 結合配件可達到多種功能的需求

油缸的外牙與柱塞的內牙設計，可與多種配件結合使用以達到多種功能的需求。

5. 柱塞過突保護

所有POWERRAM油缸均設有止動環防止柱塞過突，同時可確保油缸於全揚程的情形下可正常操作使用。

6. 防塵、防垢設計保護

柱塞防塵油封設計，可確保柱塞於回縮過程中不會將灰塵或污垢帶入油缸內部，同時可防止污垢和潮濕而損壞油缸內部。

7. 塗裝保護

大部分的POWERRAM油缸外部，均採黑色氮化處理的電鍍保護層，相較一般塗裝更具耐酸鹼、耐潮濕與耐刮傷的保護力；所有的鋁合金油缸皆為鍍硬膜的塗裝。

備註：以上說明與實品剖視，僅代表典型油缸的結構設計，並不代表本目錄中所有油缸結構與設計。

油缸一覽表

型號系列	種類	型式	承載能力 (Ton)	揚程 (mm)	頁數
NSSS	標準型 / 彈簧回復	單作用	4.5 - 100	25.4 - 406	07
NSHS / NRHS	中空型 / 彈簧回復	單作用	10 - 100	8 - 160	09
NSCS	低床型 / 彈簧回復	單作用	10 - 100	38 - 62	10
NLSL	扁平型 / 彈簧回復	單作用	5 - 150	6 - 17	11
NLSL20-10 / 10-05	扁平伸縮型 / 承載回復	單作用	10 - 20	12 - 25	12
JLLC	鎖固型 / 承載回復	單作用	50 - 1000	50 - 300	13 - 14
JLPC	鎖固低床型 / 承載回復	單作用	60 - 250	45 - 50	15
SSA	鋁合金 / 彈簧回復	單作用	20 - 100	50 - 250	03
ACHC	鋁合金中空型 / 彈簧回復	單作用	20 - 60	50 - 150	04
ALNC	鋁合金鎖固型 / 彈簧回復	單作用	20 - 100	50 - 250	06
ADHC	鋁合金中空型	雙作用	30 - 60	50 - 250	05
NDAC	標準型	雙作用	10 - 100	150 - 470	16
NDAH	中空型	雙作用	30 - 100	76 - 257	17



SSA 系列

標準型 / 彈簧回復 / 單作用

承載能力：20 - 100 噸

揚程：50 - 250 mm

最大工作壓力：700 bar / 10,000 psi

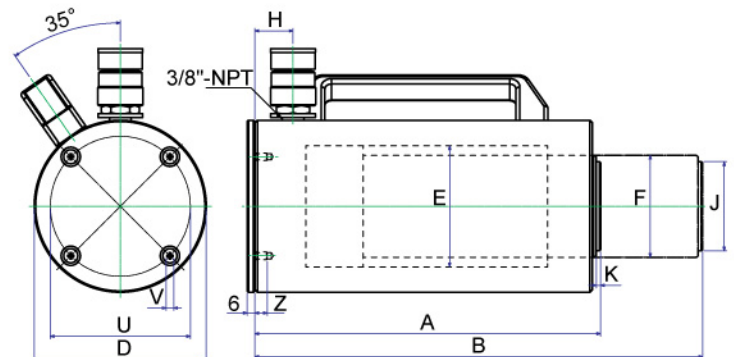


產品特色

- 重量只有一般鋼製油缸的一半
- 快速且能完全回復的高強度彈簧
- 大面積承座可提供偏載保護
- 所有型號均配有提把設計
- 鍍硬膜處理減少磨耗與鏽蝕
- 防塵封套防止污垢進入油缸內部
- 止動環設計可保護柱塞過突

油缸底部安裝螺孔規格 (mm)

型號/ 承載能力 (ton)	孔徑 U (mm)	螺牙 V (mm)	牙深 Z (mm)
SSA-20	70	M6x1.0	12
SSA-30	80	M6x1.0	12
SSA-50	110	M6x1.0	10
SSA-100	160	M6x1.0	10



規格表

型號	承載能力 (ton)	揚程 (mm)	有效面積 (cm ²)	油量 (cm ³)	最低高 A (mm)	最高高 B (mm)	油缸外徑 D (mm)	油缸內徑 E (mm)	柱塞直徑 F (mm)	出油口 高度 H (mm)	承座直徑 J (mm)	承座突出 高度 K (mm)	重量 (kg)
SSA202	20	50	33.2	166	168	218	92	62	55	25	40	3	4.3
SSA204		100	33.2	332	218	318	92	62	55	25	40	3	5.0
SSA206		150	33.2	498	268	418	92	62	55	25	40	3	5.7
SSA208	30	200	33.2	664	318	518	92	62	55	25	40	3	6.5
SSA302		50	44.2	221	175	225	110	75	60	25	40	3	6.0
SSA304		100	44.2	442	225	325	110	75	60	25	40	3	6.9
SSA306	50	150	44.2	663	275	425	110	75	60	25	40	3	7.9
SSA308		200	44.2	884	325	525	110	75	60	25	40	3	8.8
SSA502		50	70.9	354.5	171	221	221	135	95	80	30	70	6
SSA504	100	100	70.9	709	221	321	135	95	80	30	70	6	9.1
SSA506		150	70.9	1063.5	271	421	135	95	80	30	70	6	11.7
SSA508		200	70.9	1418	321	521	135	95	80	30	70	6	13.5
SSA5010	100	250	70.9	1772.5	371	621	135	95	80	30	70	6	16.4
SSA1002		50	143	715	185	235	200	135	105	45	70	6	17.2
SSA1004		100	143	1430	235	335	200	135	105	45	70	6	21.0
SSA1006	100	150	143	2145	285	435	200	135	105	45	70	6	25.1
SSA1008		200	143	2860	335	535	200	135	105	45	70	6	28.5
SSA10010		250	143	3575	385	635	200	135	105	45	70	6	30.7



ACHC 系列

中空型 / 彈簧回復 / 單作用

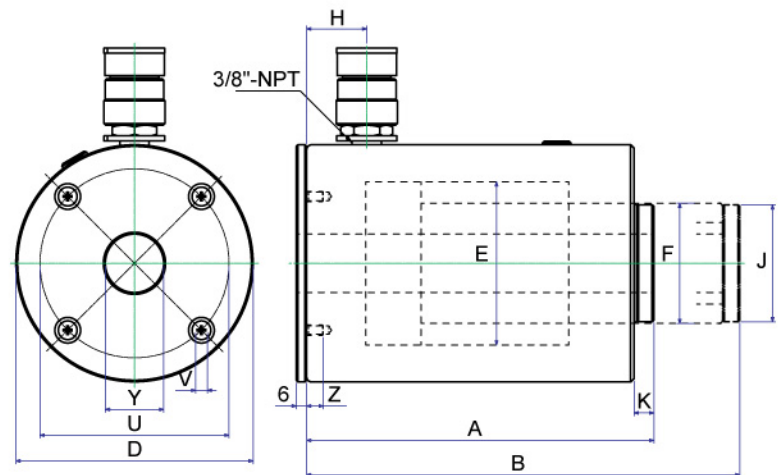
承載能力: 20 - 60 噸

揚程: 50 - 150 mm

最大工作壓力: 700 bar / 10,000 psi

產品特色

- 重量只有一般鋼製油缸的一半
- 快速且能完全回復的高強度彈簧
- 中心孔鍍鉻提供額外保護
- 所有型號均配有提把設計
- 鍍硬膜處理減少磨耗與鏽蝕
- 防塵封套防止污垢進入油缸內部
- 止動環設計可保護柱塞過突



油缸底部安裝螺孔規格 (mm)

型號/ 承載能力 (ton)	孔徑 U (mm)	螺牙 V (mm)	牙深 Z (mm)
ACHC-20	80	M6×1.0	10
ACHC-30	110	M6×1.0	10
ACHC-60	160	M6×1.0	10

規格表

型號	承載能力 (ton)	揚程 (mm)	有效面積 (cm ²)	油量 (cm ³)	最低高 A (mm)	最高高 B (mm)	油缸外徑 D (mm)	油缸內徑 E (mm)	柱塞直徑 F (mm)	出油口 高度 H (mm)	承座直徑 J (mm)	承座突出 高度 K (mm)	中空部 孔徑 Y (mm)	重量 (kg)
ACHC202	20	50	34	170	175	225	110	75	55	30	54	8	27	4.3
ACHC204		100		340	245	345	110	75	55	30	54	8	27	6.5
ACHC206		150		510	315	465	110	75	55	30	54	8	27	8.0
ACHC302	30	50	55	275	202	252	138	95	70	35	68	11.5	34	8.4
ACHC304		100		550	264.5	364.5	138	95	70	35	68	11.5	34	11.8
ACHC306		150		825	327	477	138	95	70	35	68	11.5	34	12.8
ACHC602	60	50	89.5	448	250	300	200	125	100	50	89	14	54	23.0
ACHC604		100		895	300	400	200	125	100	50	89	14	54	26.3
ACHC606		150		1342	350	500	200	125	100	50	89	14	54	27.0

ADHC 系列

中空型 / 雙作用

承載能力: 30 & 60 噸

揚程: 50 - 250 mm

最大工作壓力: 700 bar / 10,000 psi

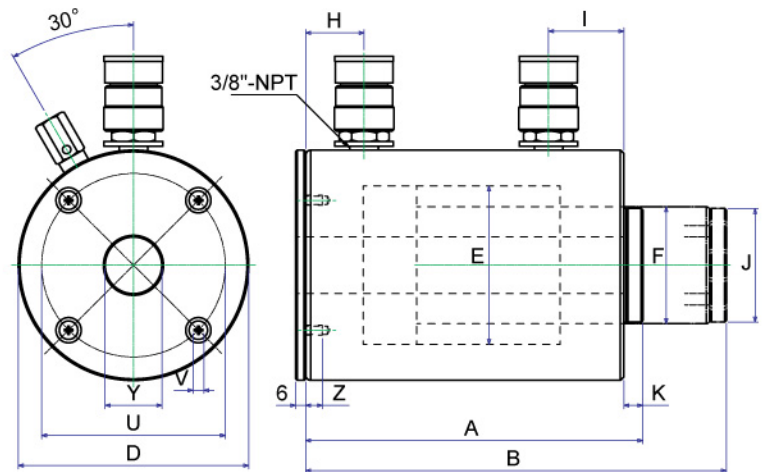


產品特色

- 重量只有一般鋼製雙作用中空油缸的一半
- 合金鋼材質的柱塞可預防負載時的損害
- 中心孔鍍鉻提供額外保護
- 所有型號均配有提把設計
- 鍍硬膜處理減少磨耗與鏽蝕
- 止動環設計可保護柱塞過突
- 防塵封套防止污垢進入油缸內部

油缸底部安裝螺孔規格 (mm)

型號/ 承載能力 (ton)	孔徑	螺牙	牙深
	U (mm)	V (mm)	Z (mm)
ADHC-30	110	M6×1.0	10
ADHC-60	160	M6×1.0	10



規格表

型號	承載能力 (ton)	揚程 (mm)	最大承載能力 (ton)		有效面積 (cm ²)		油量 (cm ³)		最低高 A (mm)	最高高 B (mm)	油缸外徑 D (mm)	油缸內徑 E (mm)	柱塞直徑 F (mm)	出油口 高度 H (mm)	回油孔 高度 I (mm)	承座直徑 J (mm)	承座突出 高度 K (mm)	中空部 孔徑 Y (mm)	重量 (kg)
			推	拉	推	拉	推	拉											
ADHC302	30	50	38.5	22.7	55	32.4	275	162	202	252	138	95	70	35	45	68	11.5	34	9.6
ADHC306		150					825	486	327	477	138	95	70	35	45	68	11.5	34	14.8
ADHC3010		250					1374	810	430	680	138	95	70	35	45	68	11.5	34	16.0
ADHC602	60	50	62.6	31	89.5	44.2	448	221	250	300	200	125	100	50	50	89	14	54	15.5
ADHC606		150					1342	662	350	500	200	125	100	50	50	89	14	54	23.0
ADHC6010		250					2237	1104	433	683	200	125	100	50	50	89	14	54	30.5



ALNC 系列

鎖固型 / 彈簧回復 / 單作用
 承載能力: 20 - 100 噸
 揚程: 50 - 250 mm
 最大工作壓力: 700 bar / 10,000 psi

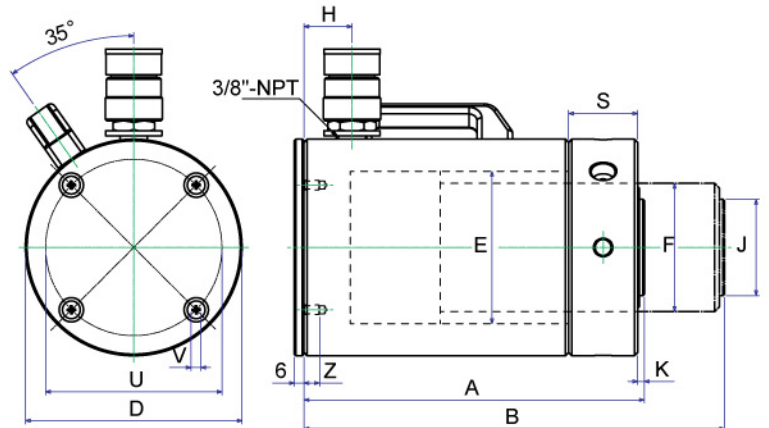


產品特色

- 重量只有一般的鋼製鎖固型油缸的一半
- 螺牙鎖定符合持續負載的需求
- 大面積承座提供偏載保護
- 所有型號均配有提把設計
- 鍍硬膜處理減少磨耗與鏽蝕
- 止動環提供防止柱塞過突保護
- 快速完全回縮的高強度彈簧

油缸底部安裝螺孔規格 (mm)

型號/ 承載能力 (ton)	孔徑	螺牙	牙深
	U (mm)	V (mm)	Z (mm)
ALNC-20	70	M6×1.0	10
ALNC-30	80	M6×1.0	10
ALNC-50	110	M6×1.0	10
ALNC-100	160	M6×1.0	10



規格表

型號	承載能力 (ton)	揚程 (mm)	有效面積 (cm ²)	油量 (cm ³)	最低高 A (mm)	最高高 B (mm)	油缸外徑 D (mm)	油缸內徑 E (mm)	柱塞直徑 F (mm)	出油口 高度 H (mm)	承座直徑 J (mm)	承座突出 高度 K (mm)	承座孔深 S (mm)	重量 (kg)
ALNC202	20	50	30.2	151	193	243	92	62	Tr55×3	25	40	3	25	4.8
ALNC204		100	30.2	302	243	343	92	62	Tr55×3	25	40	3	25	5.7
ALNC206		150	30.2	453	293	443	92	62	Tr55×3	25	40	3	25	6.3
ALNC208		200	30.2	604	343	543	92	62	Tr55×3	25	40	3	25	6.9
ALNC302	30	50	44.2	221	205	255	110	75	Tr60×3	25	40	3	30	6.9
ALNC304		100	44.2	442	255	355	110	75	Tr60×3	25	40	3	30	7.7
ALNC306		150	44.2	662	305	455	110	75	Tr60×3	25	40	3	30	8.6
ALNC308		200	44.2	883	355	555	110	75	Tr60×3	25	40	3	30	9.6
ALNC502	50	50	70.8	354	212	262	135	95	Tr80×4	30	60	3	43	9.3
ALNC504		100	70.8	708	262	362	135	95	Tr80×4	30	60	3	43	10.7
ALNC506		150	70.8	1063	312	462	135	95	Tr80×4	30	60	3	43	14.5
ALNC508		200	70.8	1417	362	562	135	95	Tr80×4	30	60	3	43	14.5
ALNC5010		250	70.8	1771	412	662	135	95	Tr80×4	30	60	3	43	16.5
ALNC1002	100	50	143	715	235	285	200	135	Tr105×6	45	70	3	51	21.9
ALNC1004		100	143	1431	285	385	200	135	Tr105×6	45	70	3	51	25.2
ALNC1006		150	143	2146	335	485	200	135	Tr105×6	45	70	3	51	29.2
ALNC1008		200	143	2861	385	585	200	135	Tr105×6	45	70	3	51	33.0
ALNC10010		250	143	3577	435	685	200	135	Tr105×6	45	70	3	51	35.4



NSSS 系列

一般型 / 彈簧回復 / 單作用

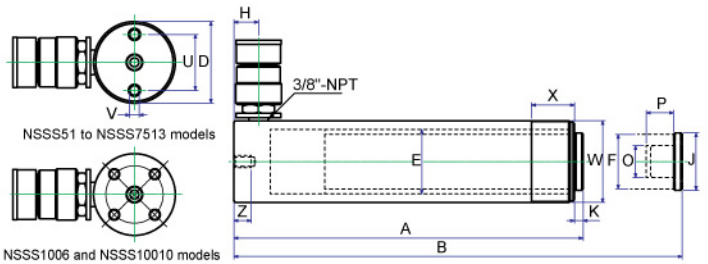
承載能力: 4.5 - 100 噸

揚程: 25.4 - 406 mm

最大工作壓力: 700 bar / 10,000 psi

產品特色

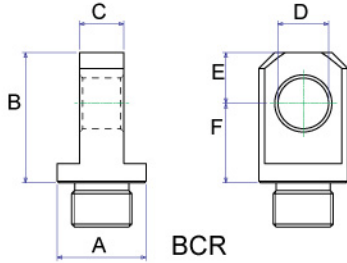
- 柱塞採鍍硬鉻處理，耐磨抗腐蝕。
- 油缸本體內部，採特殊拋光處理，更能延長使用壽命。
- 油缸本體表面，採氮化處理，防鏽蝕效果極佳，無表面剝落的問題。



規格表

型號	承載能力 (ton)	揚程 (mm)	油量 (cm ³)	A		D	E	F	H	J	K	O	P	U	V	Z	W	X	重量 (kg)
				高度 (mm)	B														
				回縮	揚伸	Ø (mm)	Ø (mm)	Ø (mm)	(mm)	(mm)	(mm)	Ø UN	(mm)	(mm)	Ø UNC	(mm)	Ø UN	(mm)	
NSSS51	4.5	26	17	110	136		28.6						14						1
NSSS53		76	54	165	241		30						14						1.5
NSSS55	5	127	90	216	343	38	30	25.4	19	25	6	3/4"-16	14	25	1/4"-20	14	1 1/2"-16	28	1.9
NSSS57		183	129	273	456		30						16						2.4
NSSS59		232	164	324	556		30						16						2.8
NSSS101		25.4	36.5	90	115.4		42.8			—	—	#10-24UN	6.5						1.8
NSSS102		51	73	121	172		42.8			40	6	1"-8	19						2.3
NSSS104		101	145	171	272		42.8			40	6	1"-8	19						3.3
NSSS106	10	152.5	242	247	399.5	57	45	38	19	40	6	1"-8	19	39	5/16"-18	13	2 1/4"-14	30	4.4
NSSS108		203.5	323	298	501.5		45			40	6	1"-8	19						5.4
NSSS1010		255.5	406	350	605.5		45			40	6	1"-8	19						6.4
NSSS1012		305.5	486	400	705.5		45			40	6	1"-8	19						6.8
NSSS1014		356.5	567	451	807.5		45			40	6	1"-8	19						8.2
NSSS151		26.5	63	124	150.5				19										3.3
NSSS152		52.5	125	149.6	202.1				19										4.1
NSSS154		102.5	243	200	302.5				19										5
NSSS156		153	363	271.6	424.6				25										6.8
NSSS158	15	203.5	483	322	525.5	73	55	40	25	38	9.6	1"-8	25.4	47.7	3/8"-16	13	2 3/4"-16	30	8.2
NSSS1510		254.5	604	373	627.5				25										9.5
NSSS1512		305	724	424	729				25										10.9
NSSS1514		355.7	845	474.6	830.3				25										11.8
NSSS1516		406	824	523	829				25										12.8
NSSS251		25.5	98	139.5	165														5.9
NSSS252		51	196	165	216														6.4
NSSS254		102	392	216	318														8.2
NSSS256		158.5	610	273	431.5														10
NSSS258	25	209.5	806	324	533.5	88	70	55	25	50	10.5	1 1/2"-16	25.4	58	1/2"-13	19	3 5/16"-12	50	12.2
NSSS2510		260.5	1002	375	635.5														14.1
NSSS2512		311	1196	425.5	736.5														16.3
NSSS2514		361.5	1390.5	476	837.5														17.7
NSSS308	30	209.5	925	387.5	597	103	75	60	57	50	10.5	1 1/2"-16	25.4	—	—	—	4"-12	50	18.1
NSSS502		51	361	177	228														15
NSSS504		101.5	719	229	330.5														19.1
NSSS506	50	157.5	1116	283	440.5	127	95	80	33	70	3	—	—	95	1/2"-13	19	5"-12	55	23.1
NSSS508		203	1446	349	552														27.1
NSSS5010		260	1853	385	645														30.4
NSSS5013		335.5	2377	461	796.5														37.6
NSSS756		155	1752	285	440														29.5
NSSS7513	75	333.5	3770	491	824.5	152	120	95	30	70	3	—	—	—	—	—	5 3/4"-12	45	59
NSSS1002		50	715	238	288														43
NSSS1004		100	1430	288	388														50
NSSS1006	100	170	2432	358	528	177	135	105	40	70	3	—	—	139	3/4"-10	25	6 7/8"-12	45	59
NSSS10010		260	3720	448	708														72.6

NSSS 系列油缸專用配件

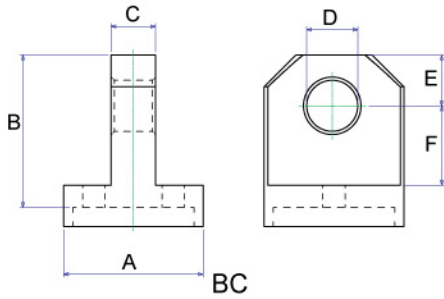


BCR

For NSSS 5, 10, 15 & 25 Ton

柱塞配件-心軸吊環

型號	A	B	C	D	E	F
BCR5	28	41	14	16	16	25
BCR10	43	59	25	22.3	25	34
BCR15	43	62	25	22.3	25	37
BCR25	57	74	38	31.8	31	43

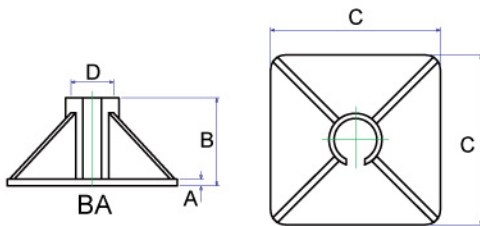


BC

For NSSS 5, 10, 15 & 25 Ton

柱塞配件-底部吊環

型號	A	B	C	D	E	F
BC5	44	48	14	16	16	25
BC10	63	67	25	22.3	25	35
BC15	78.5	67	25	22.3	25	35
BC25	95	79	38	31.8	31	41



BA

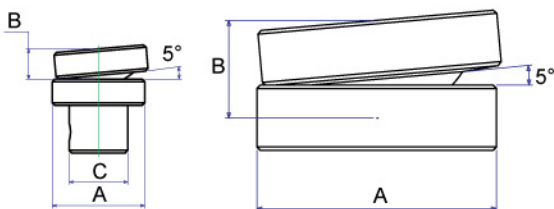
BA10 for NSSS102 through NSSS1014
BA25 for NSSS252 through NSSS2514

油缸底座

型號	A	B	C	D
BA10	10	123	230	58
BA25	16	128	280	89

ATS10 & ATS25

ATS-100



ATS10 for NSSS10T

ATS25 for NSSS25T through NSSS30T

ATS100 for NSSS50T through NSSS100T

5° 傾斜式承座

型號	A	B	C
ATS10	40	11.5	22.2
ATS25	50	14	36.3
ATS100	70	28.5	-

NSHS & NRHS 系列

中空型 / 彈簧回復 / 單作用

承載能力: 10 - 100 噸

揚程: 8 - 160 mm

最大工作壓力: 700 bar / 10,000 psi

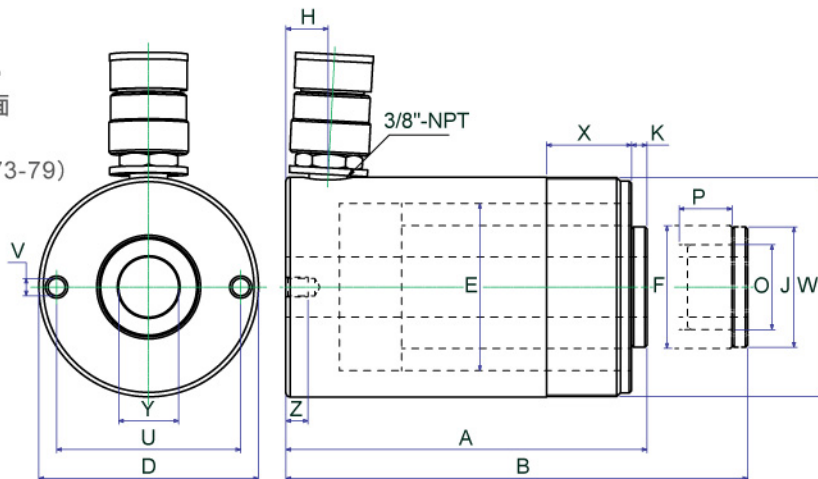


產品特色

- 柱塞採鍍硬鉻處理，耐磨抗腐蝕。
- 油缸本體內部，採特殊拋光處理，更能延長使用壽命。
- 油缸本體表面，採氮化處理，防鏽蝕效果極佳，無表面剝落問題。
- 選購手動 / 腳踏泵浦 (請參考 P19-30) / 系統配件 (P73-79)

NRHS系列

- 高強度彈簧可加快心軸回復
- 加大活塞提供更強的抓力



規格表

型號	承載能力 (ton)	揚程 (mm)	有效面積 (cm ²)	油量 (cm ³)	A		D	E	F	H	J	K	O	P	U	V	Z	W	X	Y	重量 (kg)
					高度 (mm)	B															
					回縮	揚伸	Ø (mm)	Ø (mm)	Ø (mm)	(mm)	(mm)	(mm)	Ø UN	(mm)	(mm)	Ø UN	(mm)	Ø UN	(mm)	中心孔徑 Ø (mm)	
NSHS120	12	8	18.5	14.8	60	68	73	54	35	12.5	—	—	3/4"-16	16	50.8	5/16"-18	9	2 3/4"-16	33	19.5	1.8
NSHS121		42	18.9	79	120	162		55		19			—	—		—	—	12.7	—	12.7	3.1
NSHS1211		42	18.9	79	120	162		55		19			—	—		—	—	12.7	—	12.7	3.1
NSHS123		76	18.9	143.2	184	260		55		19			—	—		—	—	12.7	—	12.7	4.5
NSHS202	20	51	34	173	162	213	98.5	75	55	19	54	7	1 9/16"-16	25	82.6	3/8"-16	9.4	3/8"-12	38	27	7.5
NSHS206		155	34	527	306	461		75		55			19	54	7	1 9/16"-16	25	82.6	3/8"-16	9.4	3/8"-12
NSHS302	30	65	47.8	310	178.5	243.5	117	90	65	21.5	59.9	0.5	1 7/8"-16	25	92	3/8"-16	14	4 1/2"-12	42	34	20.4
NSHS306		160	47.8	763	330	490		90		65			21.5	59.9	0.5	1 7/8"-16	25	92	3/8"-16	14	4 1/2"-12
NSHS603	60	76	89.6	680	247.5	323.5	158.6	125	90	32	89	12.5	2 3/4"-16	25	130	1/2"-13	14	6 1/4"-12	50	54	26.8
NSHS606		152	89.6	1360	323.5	475.5		125		90			32	89	12.5	2 3/4"-16	25	130	1/2"-13	14	6 1/4"-12
NSHS1003	100	76	143	1085	254	330	213	165	125	38	125	12	4"-16	30	178	5/8"-11	19	8 3/8"-12	60	79	50.1
NRHS102	10	63.5	14.9	42.6	135.5	199	76.2	60	52.4	25.4	52	0.5	1 3/4"-12	15	60.3	1/4"-20UNC	10	—	—	19.5	4
NRHS108		203	14.9	302.3	287.5	490.5		60		52.4			25.4	52	0.5	1 3/4"-12	15	60.3	1/4"-20UNC	10	—
NRHS302	30	63.5	42.7	271	158.5	222	121	95	79.9	30	79.5	1.5	2 3/4"-12	20	95.3	7/16"-20UNF	14	4 3/4"-20UN	38	33.3	11.4
NRHS306		152.5	42.7	651	247.5	400		95		79.9			30	79.5	1.5	2 3/4"-12	20	95.3	7/16"-20UNF	14	4 3/4"-20UN

NSCS 系列

低床型 / 彈簧回復 / 單作用

承載能力: 10 - 100 噸

揚程: 38 - 62 mm

最大工作壓力: 700 bar / 10,000 psi

產品特色

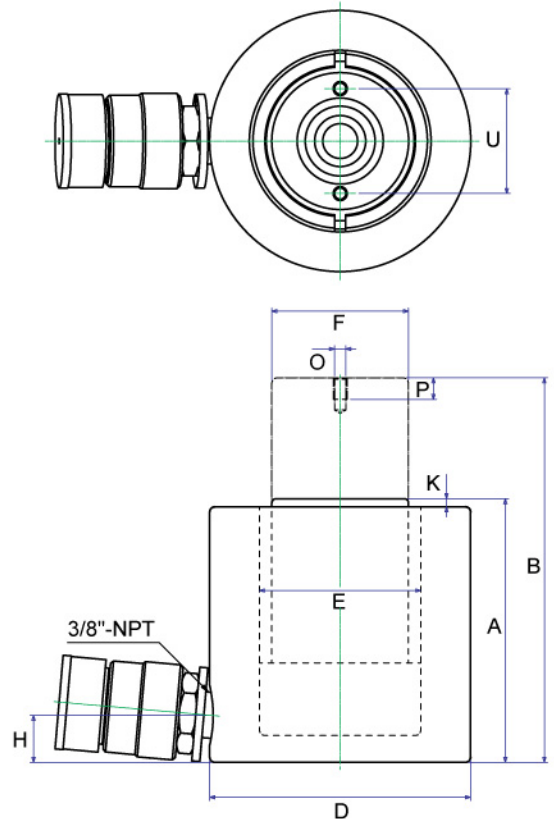
- 柱塞採鍍硬鉻處理，耐磨抗腐蝕。
- 油缸本體內部，採特殊拋光處理，更能延長使用壽命。
- 油缸本體表面，採氮化處理，防鏽蝕效果極佳，無表面剝落的問題。
- 本體較低，適用於高度有限的工作環境。



手動/腳踏 泵浦
Page 19-30



高壓系統配件
Page 73-79



規格表

型號	承載能力 (ton)	揚程 (mm)	油量 (cm ³)	A		D (mm)	E Ø (mm)	F Ø (mm)	H (mm)	K (mm)	O Ø (mm)	P Ø (mm)	U (mm)	重量 (kg)
				高度 (mm)										
				回縮	揚伸									
NSCS101	10	38	55.0	88	126	78	42.8	38	17.5	5	M4	8	26	4.1
NSCS201	20	45	127.0	98	143	97	60	50.8	17.5	3	M5	9	39	5
NSCS302	30	62	274.0	117	179	107	75	63.5	19	3	M5	8	39	6.8
NSCS502	50	60.5	429.0	127	187.5	127	95	70	19	2	M5	8	39	10.9
NSCS1002	100	58	830.0	146.5	204.5	165	135	92	25	1.5	M8	10	55	22.7



NSLS 系列

扁平型 / 彈簧回復 / 單作用

承載能力: 5 - 150 噸

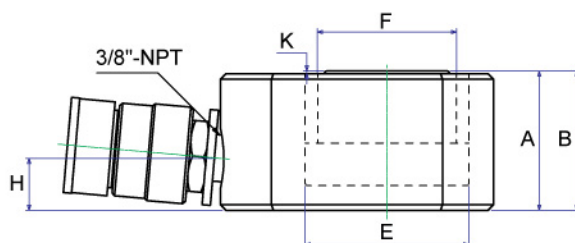
揚程: 6 - 17 mm

最大工作壓力: 700 bar / 10,000 psi

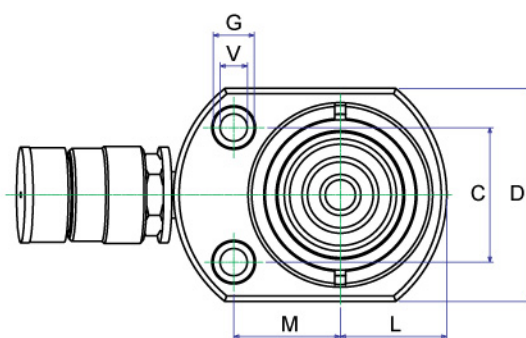
產品特色

- 柱塞採鍍硬鉻處理，耐磨抗腐蝕。
- 油缸本體內部，採特殊拋光處理，更能延長使用壽命。
- 油缸本體表面，採氮化處理，防鏽蝕效果極佳，無表面剝落的問題。
- 本體較低，適用於高度有限的工作環境。

手動/腳踏 泵浦 Page 19-30



高壓系統配件 Page 73-79



規格表

型號	承載能力 (ton)	揚程 (mm)	油量 (cm ³)	A		C (mm)	D (mm)	E (mm)	F (mm)	H (mm)	K (mm)	V (mm)	G (mm)	L (mm)	M (mm)	重量 (kg)
				高度 (mm)	回縮 / 揚伸											
NSLS50	5	6	4.5	33	39	28.5	58.5×44	31	25.4	16	1	5.3	9.5	22	22	0.7
NSLS100	10	12	18.0	42	54	36.5	82.5×60	44	38	19	1	7.5	11	30	34	1.6
NSLS200	20	12	34.0	51	63	49.3	100×78	60	50.8	19	1	10	15	39	39	2.6
NSLS300	30	13	54.0	58	71	52.3	117.5×95	73	63.5	19	2	10	16	47.5	47.5	4.5
NSLS500	50	16	113.0	66	82	66.5	145×115	95	70	19	2	11	19	57.5	58	6.8
NSLS750	75	16	180.0	79	95	76.2	170×145	120	82.5	19	2	13.5	20.5	72.5	70	11.3
NSLS1000	100	16	229.0	85	101	76.2	185×160	135	92	19	2	13.5	20.5	80	78	14.5
NSLS1500	150	17	363.0	100	117	117	225×195	165	115	23	2	13.5	20.5	97.5	85	26.3

NSLS 系列

扁平伸縮型 / 承載回復 / 單作用

承載能力: 10 ~ 35 噸

揚程: 13 - 135 mm

最大工作壓力: 700 bar / 10,000 psi



NSLS20-10



NSLS10-05



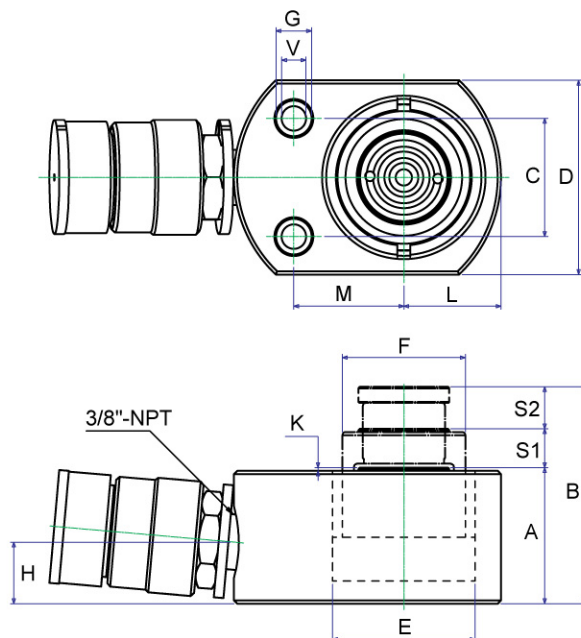
NSLS35-14

產品特色

- NSLS扁平伸縮型油缸具内置承座，可提供更高揚程。
- 可伸縮揚程&兩段式承載，適合狹小空間的不同工況。
- 三種規格：10+5 噸、20+10 噸、35+14 噸。
- 柱塞採鍍硬鉻處理，耐磨抗腐蝕。
- 油缸本體內部採特殊拋光處理，能延長使用壽命。
- 油缸本體表面採氮化處理，防鏽蝕效果極佳，無表面剝落問題。
- 可參考使用手動 / 腳踏泵浦 (19-30頁)、配件 (73-79頁)。

注意事項!

為防止液壓系統的損壞，禁止偏載使用。



規格表

型號	承載能力 (ton)		揚程 (mm)		有效面積 (cm ²)		油量 (cm ³)	A	B	C mm	D mm	E mm	F mm	H mm	K mm	V mm	G mm	L mm	M mm	重量 (kg)
	1st	2nd	S1	S2	1st	2nd		高度 (mm)	回縮											
NSLS10-05	10	5	12	13	15.2	7.5	29	42	67	36.5	82.5×60	44	38	19	1	7.5	11	30	34	1.6
NSLS20-10	20	10	12	13	28.3	15.2	55	51	76	49.3	100×78	60	50.8	19	1	10	15	39	39	2.6
NSLS35-14	35	14	135	135	50	20	944	283	553	—	—	80	67	20	46	—	—	—	—	16.1

JLLC 系列

鎖固型 / 承載回復 / 單作用

承載能力: 50 - 1,000 噸

揚程: 50 - 300 mm

最大工作壓力: 700 bar / 10,000 psi



產品特色

- 螺母鎖定使負載更安全。
- 止動環設計防止柱塞過突保護，並有溢油孔設計及選配承座。
- 油缸表面採氮化或烤漆處理，防鏽蝕效果極佳。
- 油缸本體內壁為拋光處理，柱塞採鍍硬鉻處理。
- 偏載可達額定承載能力的5%且不損傷油缸內壁。
- 替換式硬化處理的溝槽紋鞍座為標準配置。
- 所有型號皆配備高流量接頭與防塵蓋。

規格表

型號	承載能力 (ton)	揚程 (mm)	最低高 A (mm)	最高高 B (mm)	重量 (kg)
JLLC502	50	50	164	214	15
JLLC506		150	264	414	25
JLLC5010		250	364	614	35
JLLC1002	100	50	187	237	30
JLLC1006		150	287	437	48
JLLC10010		250	387	637	64
JLLC1502	150	50	209	259	53
JLLC1506		150	309	459	78
JLLC15012		300	459	759	117
JLLC2002	200	50	243	293	83
JLLC2006		150	343	493	117
JLLC20012		300	493	793	170
JLLC3002	300	50	295	345	173
JLLC3006		150	395	545	233
JLLC30012		300	545	845	323
JLLC4002	400	50	335	385	250
JLLC4006		150	435	585	327
JLLC40012		300	585	885	441
JLLC5002	500	50	375	425	367
JLLC5006		150	475	625	466
JLLC50012		300	625	925	617
JLLC6002	600	50	395	445	446
JLLC6006		150	495	645	562
JLLC60012		300	645	945	737
JLLC8002	800	50	455	505	709
JLLC8006		150	555	705	870
JLLC80012		300	705	1005	1110
JLLC10002	1000	50	495	545	949
JLLC10006		150	595	745	1141
JLLC100012		300	745	1045	1430

手動/腳踏 泵浦

Page 19-30

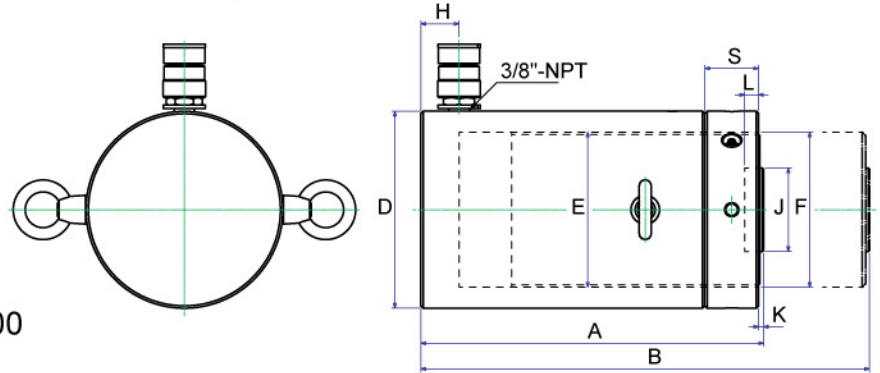


氣動/電動 泵浦

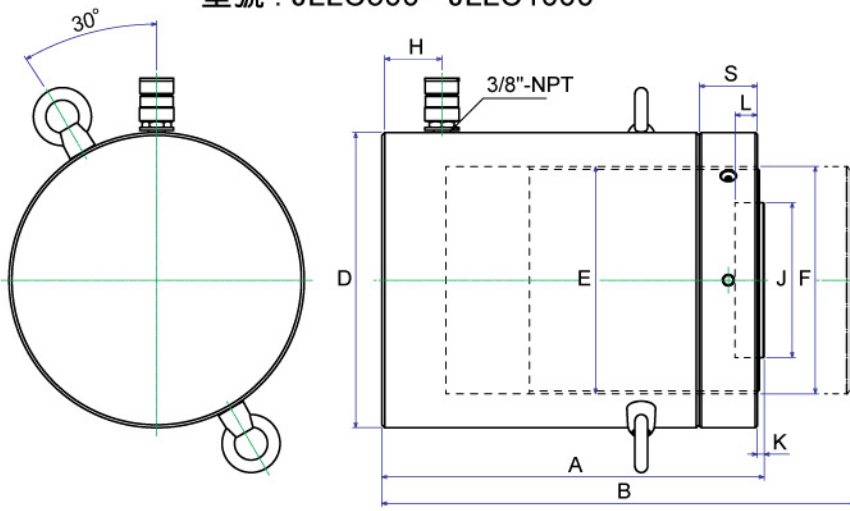
Page 31-42



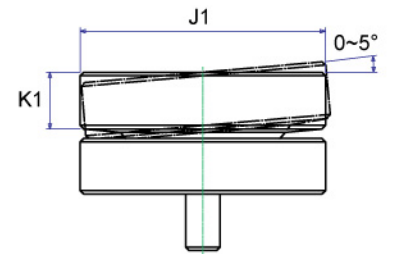
型號：JLLC50 - JLLC200



型號：JLLC300 - JLLC1000



TSA-角度可調式承座 (選購)



規格表

型號	有效面積 (cm ²)	油量 (c.c.)	油缸外徑 D (mm)	油缸內徑 E (mm)	柱塞直徑 F (mm)	出油口 高度 H (mm)	承座 直徑 J (mm)	承座突 出高度 K (mm)	承座 孔深 L (mm)	緊固螺 帽高度 S (mm)	型號	角度可調式承座 - 選配		
												直徑 J1 (mm)	高度 K1 (mm)	型號
JLLC502	70.9	354.5	125	95	Tr95×4	20	70	4	13	35	JLLC502	70	22	TSA-100
JLLC506	70.9	1063.5	125	95	Tr95×4	20	70	4	13	35	JLLC506	70	22	TSA-100
JLLC5010	70.9	1772.5	125	95	Tr95×4	20	70	4	13	35	JLLC5010	70	22	TSA-100
JLLC1002	133	665	165	130	Tr130×4	32	70	4	13	45	JLLC1002	70	22	TSA-100
JLLC1006	133	1995	165	130	Tr130×4	32	70	4	13	45	JLLC1006	70	22	TSA-100
JLLC10010	133	3325	165	130	Tr130×4	32	70	4	13	45	JLLC10010	70	22	TSA-100
JLLC1502	201	1005	205	160	Tr160×6	49	125	4	25	45	JLLC1502	125	20	TSA-200
JLLC1506	201	3015	205	160	Tr160×6	49	125	4	25	45	JLLC1506	125	20	TSA-200
JLLC15012	201	6030	205	160	Tr160×6	49	125	4	25	45	JLLC15012	125	20	TSA-200
JLLC2002	269	1345	235	185	Tr185×6	52	125	4	25	50	JLLC2002	125	20	TSA-200
JLLC2006	269	4035	235	185	Tr185×6	52	125	4	25	50	JLLC2006	125	20	TSA-200
JLLC20012	269	8070	235	185	Tr185×6	52	125	4	25	50	JLLC20012	125	20	TSA-200
JLLC3002	433.5	2167.5	305	235	Tr235×6	62	160	5	25	60	JLLC3002	195	75	TSA-300
JLLC3006	433.5	6502.5	305	235	Tr235×6	62	160	5	25	60	JLLC3006	195	75	TSA-300
JLLC30012	433.5	13005	305	235	Tr235×6	62	160	5	25	60	JLLC30012	195	75	TSA-300
JLLC4002	551	2755	355	265	Tr265×6	76	160	5	25	70	JLLC4002	225	85	TSA-400
JLLC4006	551	8265	355	265	Tr265×6	76	160	5	25	70	JLLC4006	225	85	TSA-400
JLLC40012	551	16530	355	265	Tr265×6	76	160	5	25	70	JLLC40012	225	85	TSA-400
JLLC5002	706.5	3532.5	395	300	Tr300×6	81	180	5	25	80	JLLC5002	250	90	TSA-500
JLLC5006	706.5	10597.5	395	300	Tr300×6	81	180	5	25	80	JLLC5006	250	90	TSA-500
JLLC50012	706.5	21195	395	300	Tr300×6	81	180	5	25	80	JLLC50012	250	90	TSA-500
JLLC6002	854.9	4274	425	330	Tr330×6	89	195	5	25	85	JLLC6002	275	95	TSA-600
JLLC6006	854.9	12823	425	330	Tr330×6	89	195	5	25	85	JLLC6006	275	95	TSA-600
JLLC60012	854.9	25646	425	330	Tr330×6	89	195	5	25	85	JLLC60012	275	95	TSA-600
JLLC8002	1194	5970	505	390	Tr390×6	105	225	5	25	100	JLLC8002	320	120	TSA-800
JLLC8006	1194	17910	505	390	Tr390×6	105	225	5	25	100	JLLC8006	320	120	TSA-800
JLLC80012	1194	35820	505	390	Tr390×6	105	225	5	25	100	JLLC80012	320	120	TSA-800
JLLC10002	1451.5	7257	555	430	Tr430×6	108	250	5	25	110	JLLC10002	360	135	TSA-1000
JLLC10006	1451.5	21772	555	430	Tr430×6	108	250	5	25	110	JLLC10006	360	135	TSA-1000
JLLC100012	1451.5	43544	555	430	Tr430×6	108	250	5	25	110	JLLC100012	360	135	TSA-1000

JLPC 系列

低床鎖固型 / 承載回復 / 單作用

承載能力: 60 - 250 噸

揚程: 45 & 50 mm

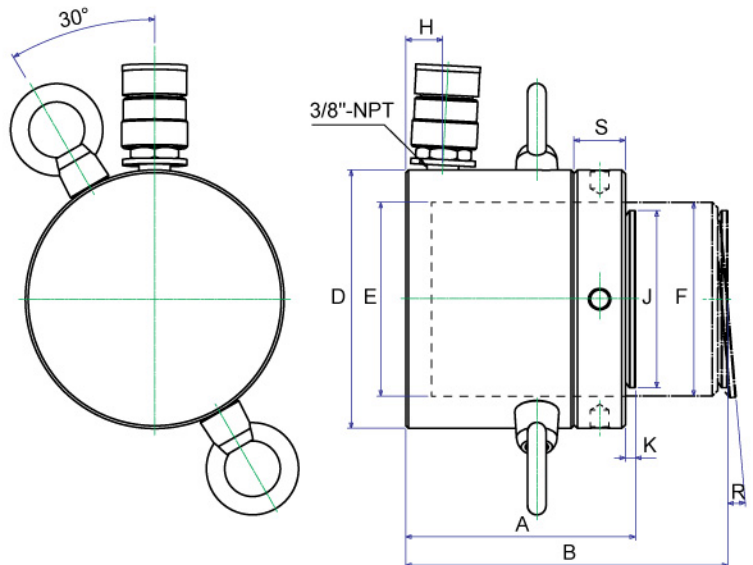
最大工作壓力: 700 bar / 10,000 psi



產品特色

- 超薄型油缸適用於非常有限的空間操作。
- 螺母鎖定使長時間負載更安全穩定。
- 油缸本體表面採氮化或烤漆處理，防鏽蝕效果極佳。
- 可承受的偏載達油缸額定承載能力的3%，且不會造成刮傷。
- 溢流孔設計可防止過度揚昇。
- 所有型號皆配備高流量接頭與防塵蓋。

型號：JLPC60 - 250



手動/腳踏 泵浦
Page 19-30



氣動/電動 泵浦
Page 31-42



規格表

型號	承載能力 (ton)	揚程 (mm)	有效面積 (cm ²)	油量 (c.c.)	最低高 A (mm)	最高高 B (mm)	油缸外徑 D (mm)	油缸內徑 E (mm)	柱塞直徑 F (mm)	出油口 高度 H (mm)	承座 直徑 J (mm)	承座突 出高度 K (mm)	承座最大 調整角度 R	緊固螺 帽高度 S (mm)
JLPC602	60	50	86.6	433	124	174	140	105	Tr105x6	20	96	5	5°	28
JLPC1002	100		143	715	137	187	175	135	Tr135x6	21	126	8	5°	31
JLPC1502	150		214	963	148	193	220	165	Tr165x6	27	150	9	5°	40
JLPC2002	200	45	283	1273.5	155	200	245	190	Tr190x6	30	180	10	5°	43
JLPC2502	250		363	1633	159	204	275	215	Tr215x6	32	200	11	5°	44



NDAC 系列

標準型 / 雙作用

承載能力: 10 - 100 噸

揚程: 150 - 470 mm

最大工作壓力: 10,000 psi / 700 bar

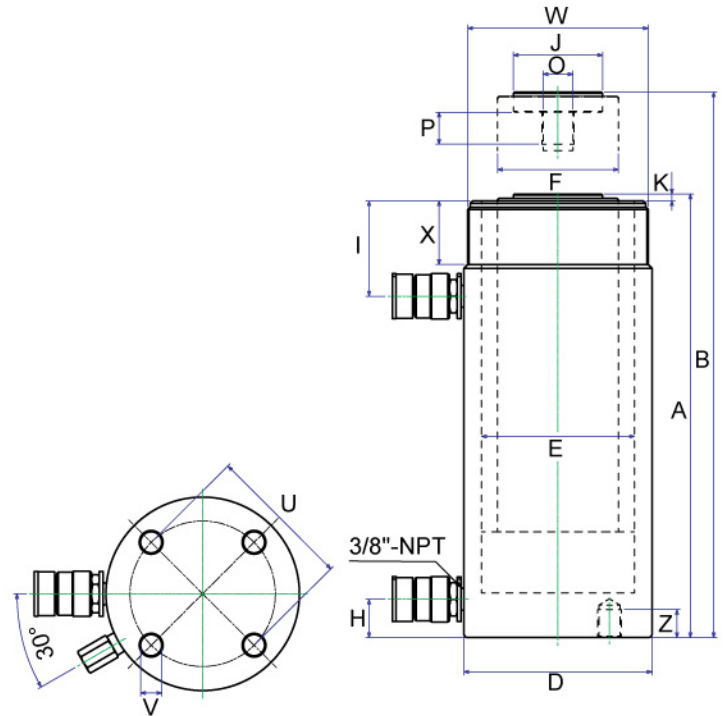
產品特色

- 適用於建築、船塢、電廠、礦場、與設備維修。
- 油缸本體內壁為拋光處理，更能延長使用壽命。
- 柱塞採鍍硬鉻處理，耐磨抗腐蝕。
- 油缸本體表面氮化處理，防鏽蝕效果佳，無表面剝落的問題。

手動/腳踏 泵浦
Page 18-30



氣動/電動 泵浦
Page 31-42



規格表

型號	承載能力 (ton)		揚程 (mm)	油量 (cm ³)		A	B	D (mm)	E (mm)	F (mm)	H (mm)	I (mm)	J (mm)	K (mm)	O (UN)	P (mm)	U (mm)	V (UNC)	Z (mm)	W (UN)	X (mm)	重量 (kg)
	推進	拉回		推進	拉回	高度 (mm)	最低															
NDAC1010	10	4	251	399	144	408	659	78	45	36	36.5	55	40	8	1"-8	25.4	--	--	--	2 1/4"-14	27	13
NDAC1012			301	478	172	458	759															15
NDAC308	30	14	209	923	426	387	596	103	75	55	25	75	50	12	1 1/2"-16	25.4	--	--	--	4"-12	50	20
NDAC3014			368	1625	751	547	915															29
NDAC506			150	1062	309	331	481															29
NDAC5013	50	14	330	2338	680	511	841	127	95	80		70	70	5	1"-12	25.4	88.9	5/8"-11	22	5"-12	50	43
NDAC5018			470	3330	968	675	1145				30											59
NDAC756	75	29.5	155	1752	654	348	503	152	120	95	30	75	70	5	1"-12	38	114.3	3/4"-10	22	5 3/4"-12	45	40
NDAC7513			333	3764	1405	526	859															58
NDAC1006	100	50.6	160	2289	1155	358	518	177	135	95	38	71	80	5	1 3/4"-12	35	139.7	3/4"-10	25	6 7/8"-12	50	59
NDAC10013			330	4721	2383	528	858															83



NDAH 系列

中空型 / 雙作用

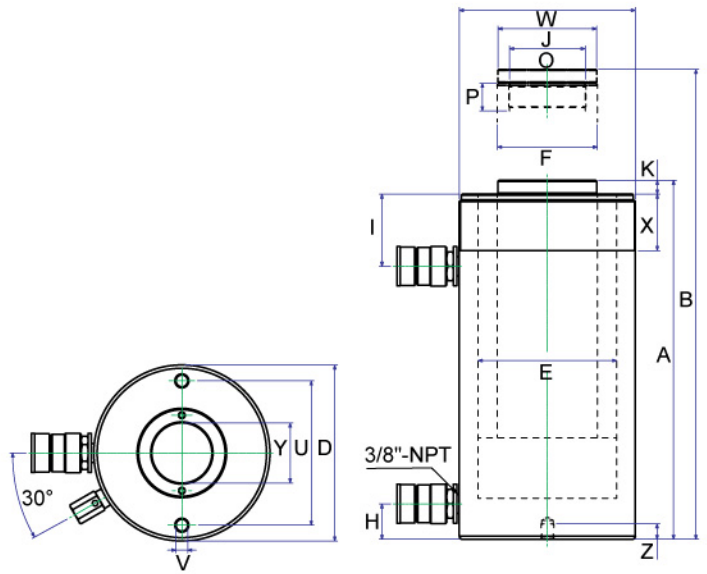
承載能力: 30 - 100 噸

揚程: 76 - 257 mm

最大工作壓力: 10,000 psi / 700 bar

產品特色

- 適用於建築、船塢、電廠、礦場、與設備維修。
- 油缸本體內壁為拋光處理，更能延長使用壽命。
- 柱塞採鍍硬鉻處理，耐磨抗腐蝕。
- 油缸本體表面氮化處理，防鏽蝕效果佳，無表面剝落的問題。



規格表

型號	承載能力 (ton)		揚程 (mm)	有效面積 (cm ²)		油量 (cm ³)		A	B	D Ø (mm)	E Ø (mm)	F Ø (mm)	H (mm)	I (mm)	J Ø (mm)	K (mm)	O Ø UN	P (mm)	U (mm)	V Ø UNC	Z (mm)	W Ø UN	X (mm)	Y 中心 孔徑 (Ø mm)	重量 (kg)
	推進	拉回		推進	拉回	最低	最高																		
NDAH307	30	21	178	47.8	849	541	330	508	117	90	65	21.5	60.5	60	0.5	17/8"-16	25	92	3/8"-16	14	4 1/2"-12	42	34	22	
NDAH3010			257	47.8	1226	782	431	688																27	
NDAH603	60	41	89	89.6	797	526	247.5	336.5	158.6	125	90	32	65	89	12.5	2 3/4"-16	25	130	1/2"-13	14	6 1/4"-12	50	54	28	
NDAH606			165	89.6	1477	975	323.5	488.5																35	
NDAH6010			257	89.6	2300	1518	437.5	694.5																45	
NDAH1003	100	64	76	143	1086	692	254	330	213	165	125	38	82	125	12	4"-16	30	178	5/8"-11	19	8 3/8"-12	60	79	52	
NDAH1006			152	143	2172	1384	325	477																65	
NDAH10010			256	143	3656	2331	462	718																88	